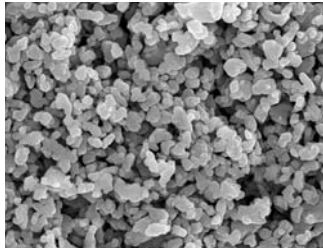


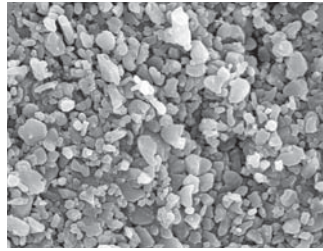
# 易焼結アルミナ 低収縮率アルミナ

易焼結アルミナは低温領域で高密度に焼結するため、耐摩耗性や機械的強度の要求が高いファインセラミックス原料に適しています。

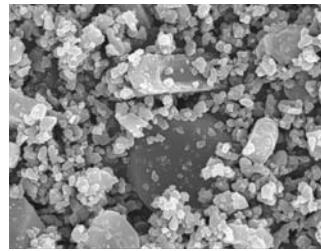
低収縮率アルミナは成形密度を高くすることにより、焼結による収縮を小さくした製品です。寸法精度を求められるセラミックス部材などに適しています。



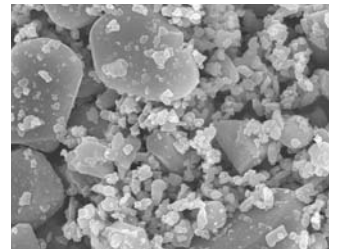
LS-235C



LS-711



LS-242

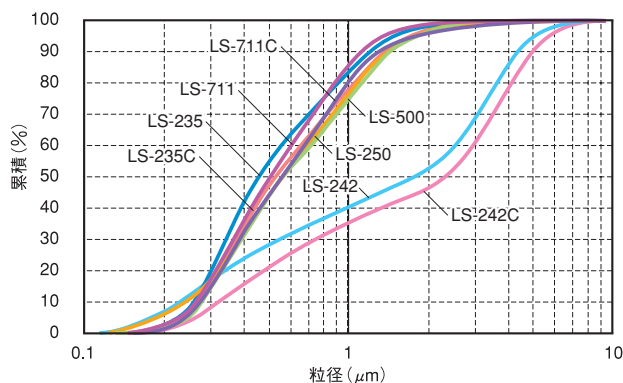


LS-242C

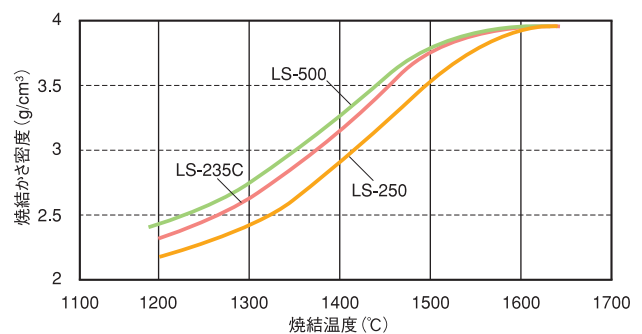
標準品質								
品名	LS-235	LS-235C	LS-711	LS-711C	LS-500	LS-250	LS-242	LS-242C
LOI(%)	0.40	0.24	0.40	0.32	0.30	0.20	0.09	0.06
Na <sub>2</sub> O(%)	0.07	0.07	0.07	0.07	0.05	0.06	0.07	0.07
SiO <sub>2</sub> (%)	0.04	0.04	0.04	0.04	0.03	0.03	0.03	0.03
Fe <sub>2</sub> O <sub>3</sub> (%)	0.03	0.02	0.02	0.02	0.02	0.02	0.02	0.03
MgO(%)	0.06	0.06	0.05	0.05	0.06	—	0.04	0.02
Al <sub>2</sub> O <sub>3</sub> (%)	99.9	99.9	99.9	99.9	99.9	99.9	99.9	99.9
平均粒径(μm)	0.5	0.5	0.5	0.6	0.6	0.6	1.8	2.3
α粒子径(μm)	0.3	0.3	0.5	0.5	0.3	0.3	0.3~4.0	0.3~4.0
BET比表面積(m <sup>2</sup> /g)	7.0	6.4	6.5	5.9	6.8	5.9	6.5	4.6
成形密度(g/cm <sup>3</sup> )	2.13	2.12	2.17	2.15	2.12	2.10	2.58	2.61
見掛密度(g/cm <sup>3</sup> )	3.96	3.94	3.95	3.95	3.94	3.86	3.83	3.81
焼結かさ密度(g/cm <sup>3</sup> )	3.92	3.92	3.94	3.94	3.92	3.85	3.79	3.77
割掛率*	1.23	1.24	1.22	1.23	1.23	1.21	1.14	1.13
線収縮率(%)	18.5	18.6	18.3	18.4	19.0	17.1	12.6	11.8

\*LS-242、LS-242Cは、フラックス添加なし、プレス圧力：98.07MPa(1000kgf/cm<sup>2</sup>)、1700℃×2hr焼成  
上記以外の品番はフラックス添加なし、プレス圧力：34.32MPa(350kgf/cm<sup>2</sup>)、1600℃×3hr焼成

## 粒度分布



## 焼結特性



## 推奨用途

- (1) 機械部品  
19 (2) 特殊耐火物

## 荷姿

- フレコンバッグ(500kg、1000kg)  
紙袋(25kg)